



精准定量

250bp DNA Ladder

产品编号及规格:

RTM412-02	100T(2×250μl)
RTM412-03	1000T(20×250μl)

储存条件:

4℃ 贮存 (长期贮存置于-20℃)

产品简介:

本产品是由9条双链DNA条带组成,适用于琼脂糖凝胶电泳中DNA条带的分析。产品中已经含有1×loading buffer,可以根据实验需要,直接吸取2-5μl本产品进行琼脂糖凝胶电泳,使用方便,电泳图像清晰。11条带的大小分别为250, 500, 750, 1000, 1500, 2000, 2500, 3000, 5000bp。其中1500bp条带浓度为100ng/5μl,显示为加亮带,其余条带浓度为50ng/5μl。

使用方法:

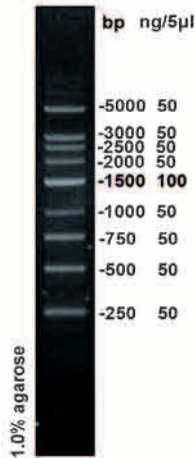
1. 取2-5μl本产品加入到琼脂糖凝胶的加样孔中就行电泳。

注:根据梳子的厚度和宽度进行上样。每1mm×1mm(厚度×宽度)加样孔上样1μl。窄齿梳子(一般为1mm×2mm)上样2μl;宽齿梳子(一般为1mm×5mm)上样5μl。如果使用厚齿梳子或宽于5mm的梳子,可以适当调整上样量。

2. 建议电泳条件:凝胶浓度为1.0%,凝胶长度8-10cm,电泳电压4-10v/cm,电泳时间30-35分钟。
3. 通过EB染色后紫外灯下观察条带。
注:如果使用Goldview染料就行染色,由于灵敏度比EB低,请酌情增加上样量;如果使用SYBR染料进行染色,由于灵敏度比EB高,请酌情降低上样量。

注意事项:

1. 琼脂糖的质量对DNA的电泳有很大影响,电泳时请尽量使用质量优等的琼脂糖。
2. 请使用新鲜配制的电泳缓冲液和新鲜配制的琼脂糖凝胶进行电泳,以保证Marker良好的分离效果。
3. 该Marker适用于DNA片段大小的确定和对DNA含量的精确定量。



1%琼脂糖凝胶电泳图

梳子尺寸: 1mm×5mm
上样量: 5μl
凝胶长度: 10cm
电泳电压: 8v/cm
缓冲液: 0.5×TBE
电泳时间: 35分钟